

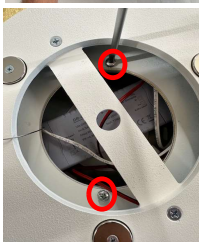
AVVERTENZE: Il prodotto deve essere installato da personale specializzato. Non è consentita nessuna modifica. Le operazioni di installazione devono essere eseguite avendo cura di togliere l'alimentazione prima dell'intervento. Non far funzionare la lampada quando il corpo illuminante non è perfettamente chiuso o danneggiato. Non ci riteniamo responsabili di eventuali danni causati a persone e cose qualora non venissero rispettate le indicazioni riportate nel presente foglio illustrativo.

PRECAUTIONS: The product must be installed by skilled personnel. No changes are allowed unless specifically authorized by our technical department. The installation operations must only be performed after disconnecting the power supply. Do not fasten the light source. We disclaim any liability for injury to persons or damage to things caused by failure to following the instructions provided on this leaflet.

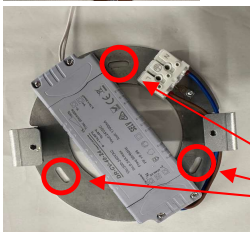
HINWEISE: Das Produkt muss von spezialisiertem Personal montiert werden. Es ist keine Änderung erlaubt, wenn diese nicht durch unsere technische Abteilung zugelassen wurde. Die Montagearbeiten müssen sorgfältig ausgeführt werden, wobei die Stromversorgung vor den Arbeiten unterbrochen werden muss. Die Lampe nicht befestigen. Wir haften nicht für eventuelle Verletzungen von Personen oder Sachschäden, wenn die in dieser Gebrauchsanleitung aufgeführten Angaben nicht eingehalten werden.



IT: Staccare il disco calamitato
 ENG: Take off the magnet disc



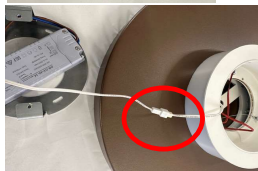
IT: Svitare le 2 (due) o 3 (tre) viti a croce (la quantità di viti sono in base al modello) per sganciare la piastra a muro
 ENG: Unscrew the 2 (two) or 3 (three) cross screws (the amount of screws are according to the model) to unhook the wall plate



IT: Fissare a parete con gli appositi fischer la piastra
 ENG: Fix the base to the wall with screws



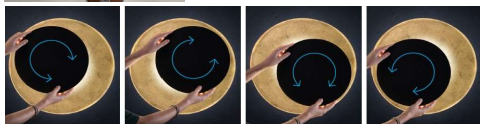
IT: Collegare i fili di alimentazione al morsetto
 ENG: Connect the power wires to the terminal



IT: Collegare il jack alla lampada
 ENG: Connect the jack to the lamp



IT: Chiudere la plafoniera con le viti tolte all'inizio del montaggio
 ENG: Close the ceiling lamp with the screws removed at the beginning of the assembly



IT: Posizionare il disco a piacere
 ENG: Place the disc as desired

